

Solpark Hornborg

Green Solar Energy

- 14 års erfaring med investering og udvikling af solcelleparker
- Vores speciale er at finde egnede områder til vores SkovEnergiParker™
- Vi har derfor taget kontakt til Thomas Meyer Grimstrup

Hvad er der i det for jer?

- Rekreative områder
- Støtte til lokale foreninger
- Tilbud om medejerskab
- Strøm til mulig Termonet
- Stop for svineproduktion
- Beskyttelse af jeres grundvand

SkovEnergiPark™

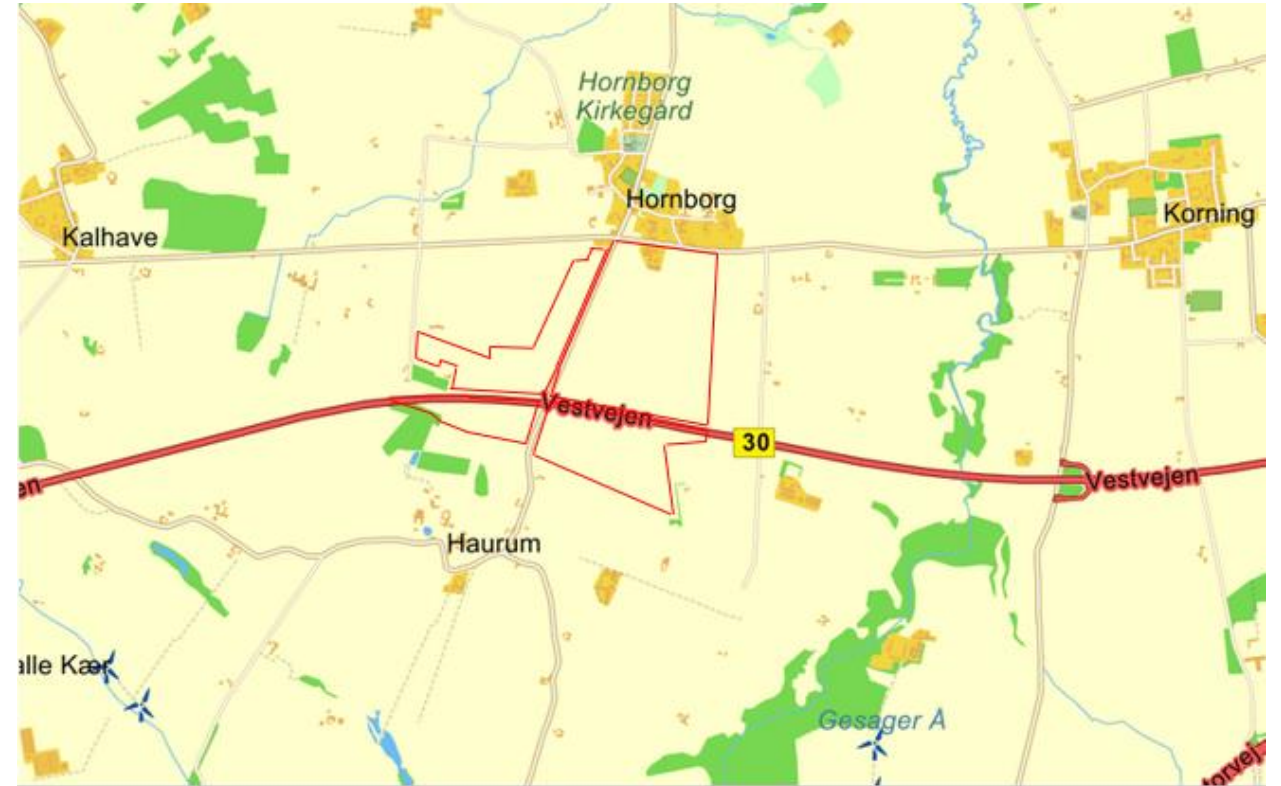
Vores signatur solparker karakteriseres af:

- En kombination af skov og ”usynlig solpark”
- Størrelse på 30-100 ha
- Solparken er placeret i midten og 100% omkranset af naturskov.
- Mindst 70% af den producerede el afsættes lokalt til erhverv
- Tilbud om lokalt medejerskab
- Harmoni med omgivelserne
- Fokus på biodiversitet
- Dyrehold i solparken
- Grundvandsbeskyttelse
- Rekreative områder udformet efter ønske fra de lokale

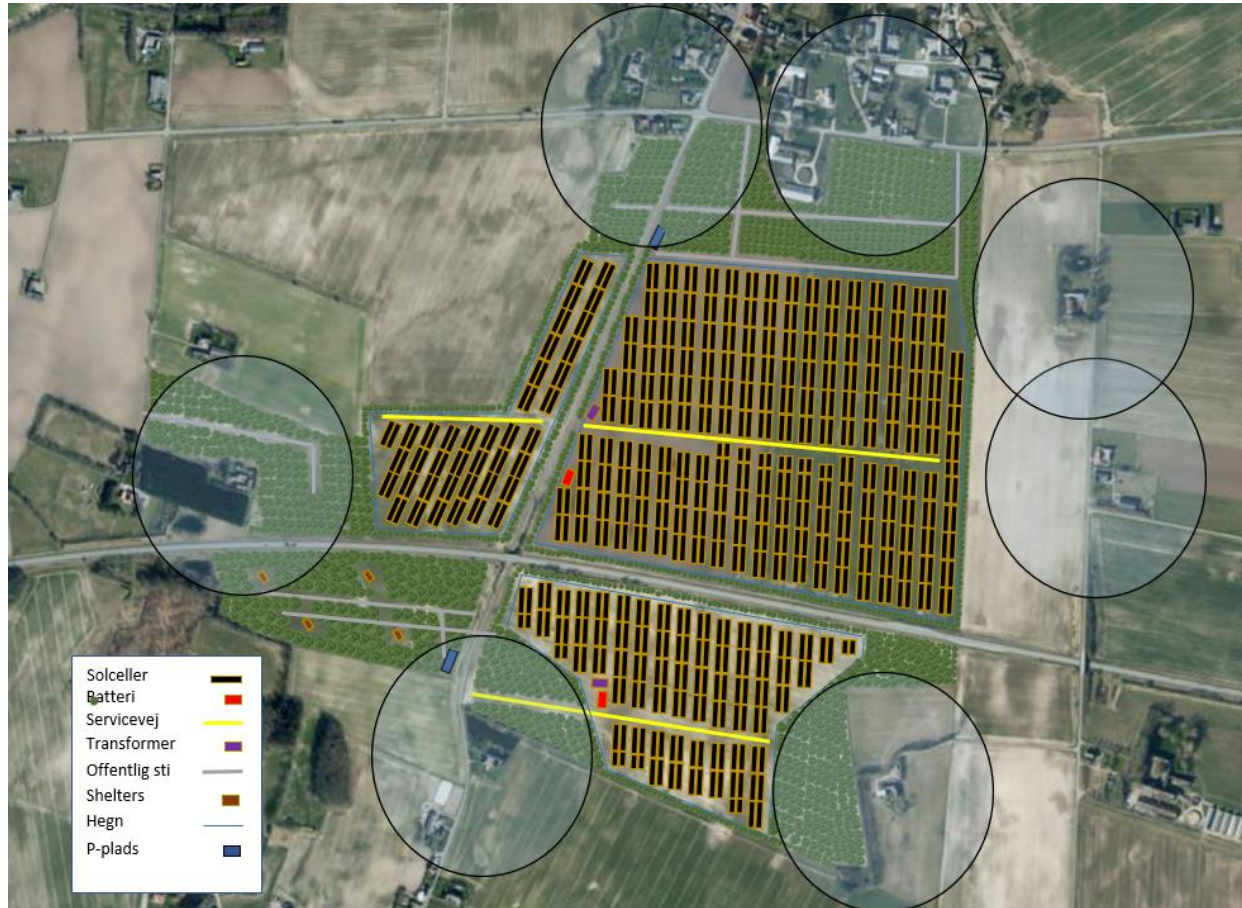
Kort sagt solcelleparker som naboerne er glade for at bo tæt på.

Projektområde

- SkovEnergiParken™ er placeret syd for Hornborg på begge sider af Vestvejen
- Få naboer
- Skov og rekreative områder mod Hornborg og Haurum



Udkast



Samlet areal	96 ha
- 45% Rekreativt område/skov	44 ha
- 55% Solpark	52 ha
Kapacitet	52 MWp
Produktion	58.400.000 kWh/år

Svarende til forbruget i godt 11.000 husstande.

Rekreative områder

På de rekreative områder kan der opføres:

- Stier til gående
- Shelters
- Udendørs fitnesspark til alle
- Andet?

Det er jer der bestemmer!

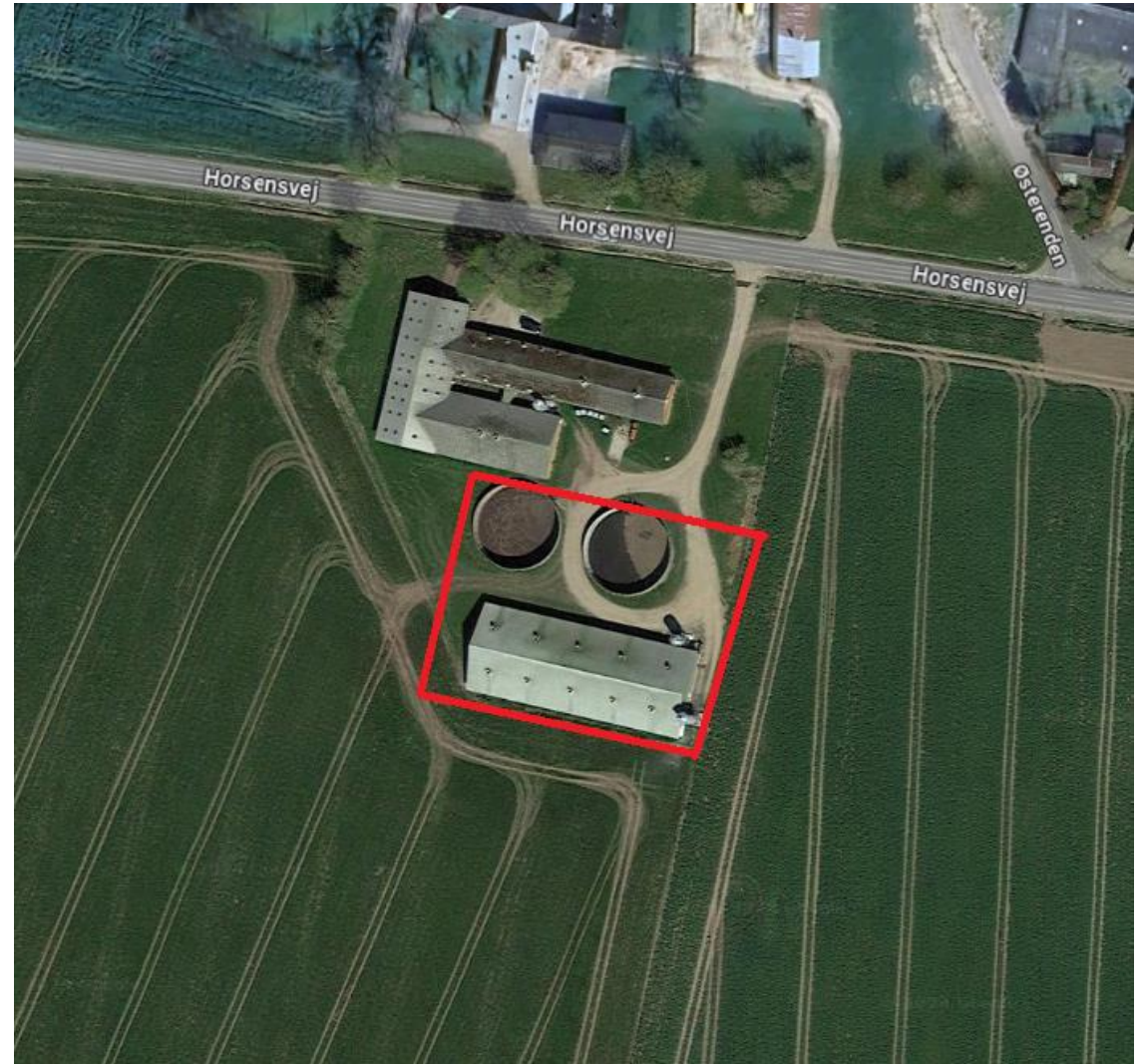


Termonet

Hvis termonet gennemføres indenfor et par år kan solparken levere billig strøm og forbedre økonomien

Svineproduktion

Hvis solparken bliver en realitet har Thomas Meyer Grimstrup besluttet at nedlægge svineproduktionen og rive stald og gylletank ned.



Hedensted kommune

Nov '23 Indsendt ansøgning

Dec '23 Dialog med kommunen

- Har focus på at færdiggøre igangværende sol projekter før nye evalueres
- Meget focus på udvidelse af skovområder i kommunen
- Kræver inddragelse af lokalbefolkningen

Maj '24 Adviseret om at vi vil blive behandlet i løbet af marts måned 2025

Status

1. Ansøgning er sendt til Hedensted kommune
2. Vi skal have input fra jer
3. Vi skal finde en koordineringsgruppe som vi kan kommunikere med fremadrettet
4. Den kan evt. viderekommunikere status og nyheder
5. Vores ansøgning skal opdateres